

Fig. 7.21. – Hollywood Enter Corp. Gráfico de 15 minutos.

Esto es un ejemplo de cómo empezar con un buen ejemplo y mejorarlo. Se puede utilizar en todos los gráficos pero lo encontrará más a menudo en gráficos de 5 y 15 minutos, utilizando sólo las medias móviles de 200 y 20 periodos. Si sólo operamos con rangos en los que encuentre esta configuración, sus probabilidades mejorarán notablemente. La calidad de los patrones importa mucho. Busque la calidad cuando analice rangos para operar.

Cuando Todo Converge

En esta lección vamos a examinar una operación en la que cada detalle podría ser objeto de una lección por separado. El objetivo central de esta lección es ver qué sucede cuando todo se aplica y múltiples conceptos convergen, desequilibrando el nivel de compradores y vendedores, permitiéndonos anticiparnos al movimiento que se va a producir.

El valor que vamos a utilizar es Epicor Software Corp. Debajo tenemos el gráfico diario, y nuestro objeto de análisis es el hueco al alza del 20 de Julio de 2005 (Figura 7.22). En la mañana de esa sesión, este valor me llamó la atención porque estaba en la lista de valores con hueco en la apertura. Uno de los aspectos que vigilo a menudo por la mañana es qué valores van a abrir con hueco al alza o a la baja. Estos huecos son la fuente de muchas

de las estrategias que enseñó. Dependiendo de muchos factores, el valor puede tener un sesgo alcista o bajista una vez empiece la negociación. En el caso de EPIC, sucedió todo lo que indico a continuación.

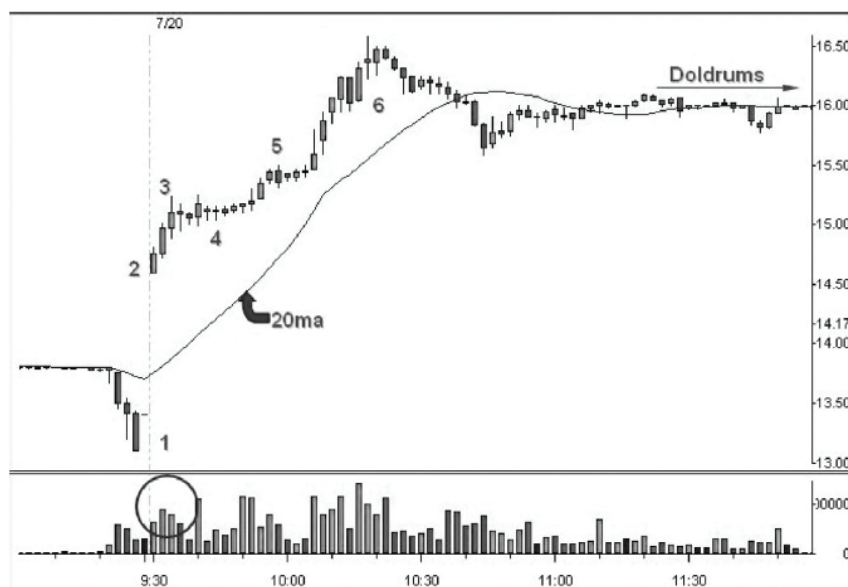


Fig. 7.22. – Epicor Software Corp (EPIC). Gráfico de 2 minutos.

El día anterior, EPIC cerró con una vela bajista (número 1), que cerró por debajo de los mínimos de los últimos seis días. Este patrón hizo que los traders vendieran al cierre. Al día siguiente el valor abre con un hueco (número 2) que no sólo supera el extremo opuesto de la vela bajista del día anterior, sino que además supera anteriores pivots del gráfico diario, formando un Mortgage Play alcista menor. Sin embargo esto sólo no es garantía para ponerse a operar.

El hecho de que al abrir con hueco vela, los pivots previos del gráfico diario ayudan a confirmar a que esto es obra de profesionales. Asimismo el hueco no ha ido tan lejos como para quedar fuera del gráfico. Simplemente se ha movido lo suficiente para superar zonas de resistencia. Si bien un hueco de 1.20\$ en un valor que cotiza a 14.00\$ puede parecer excesivo, huecos como éste no pueden imaginarse sin que se produzca este tipo de extensiones. La razón es que nadie ha operado el valor en ese vacío. Cuando abre en preapertura, el mercado se negocia al precio del hueco, por lo que cualquiera que desee comprar deberá hacerlo a ese precio. Nadie ha sido capaz de comprarlo más barato, independientemente de quien sea el comprador deberá pagar ese elevado precio.

¿Qué podría ser mejor? Lo único que podría ser mejor sería que el mercado estuviera abriendo en realidad con hueco a la baja, y en este caso era sí.